



AVANCES EN FORMACIÓN REGLADA EN PRODUCCIÓN ECOLÓGICA Y AGROECOLOGÍA

HELENA CIFRE SAPENA.

SOCIEDAD ESPAÑOLA DE AGRICULTURA
ECOLÓGICA/AGROECOLOGÍA **(SEAE)**



La formación reglada en
producción ecológica y
agroecología:

**PRIORITARIA Y
NECESARIA**

para promover la
transición ecológica



The slide features several decorative elements: a large blue leaf on the top left, a smaller light green leaf next to it, and two light grey circles on the top right. On the bottom left, there are two more green leaves of different shades. On the bottom right, there is a single light green leaf.

Contexto actual.

Agricultura y Alimentación

Desde la revolución verde (años 60)

Aumento de los rendimientos por unidad de superficie y de la productividad a costa de:

Consumo desmesurado de energía (no renovable, petróleo)

Uso de fitosanitarios

Degradación del suelo, el agua y el aire

Pérdida de biodiversidad

Incremento en la emisión antropogénica de GEIs

Impactos negativos sobre la salud humana y del medio ambiente

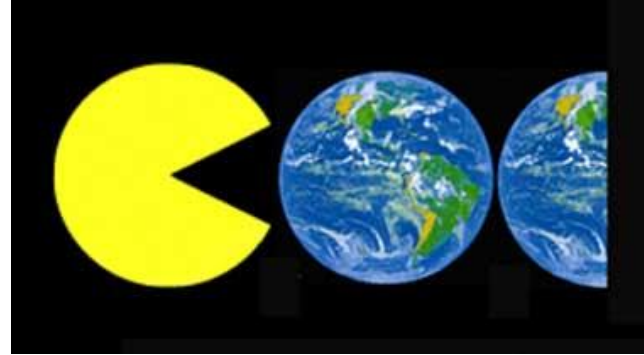
Impactos asumidos como un mal menor, necesarios para conseguir aumentar la producción y alimentar a una población creciente.

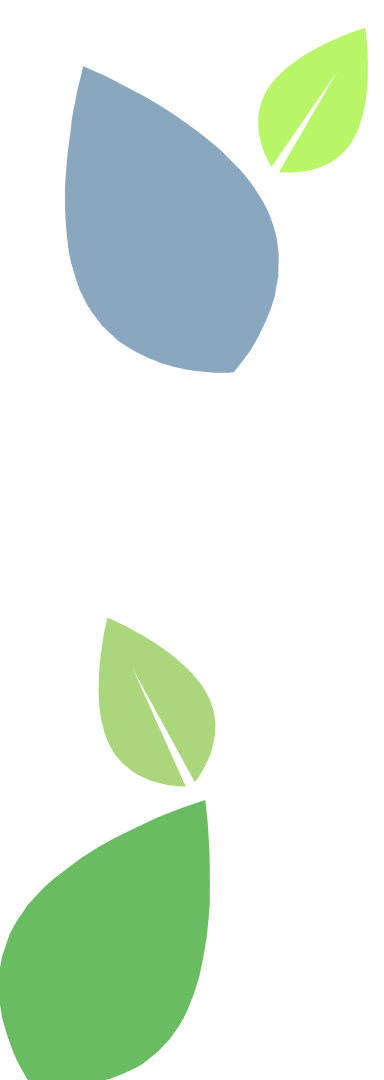
Cuantos planetas Tierra necesitaríamos si la población mundial viviera como...



Source: Global Footprint Network Cuentas Nacionales de Huellas 2019

HUELLA ECOLÓGICA





IPCC significa Panel Intergubernamental sobre el Cambio Climático. El IPCC es el grupo científico reunido por las Naciones Unidas para monitorear y evaluar toda la ciencia global relacionada con el cambio climático

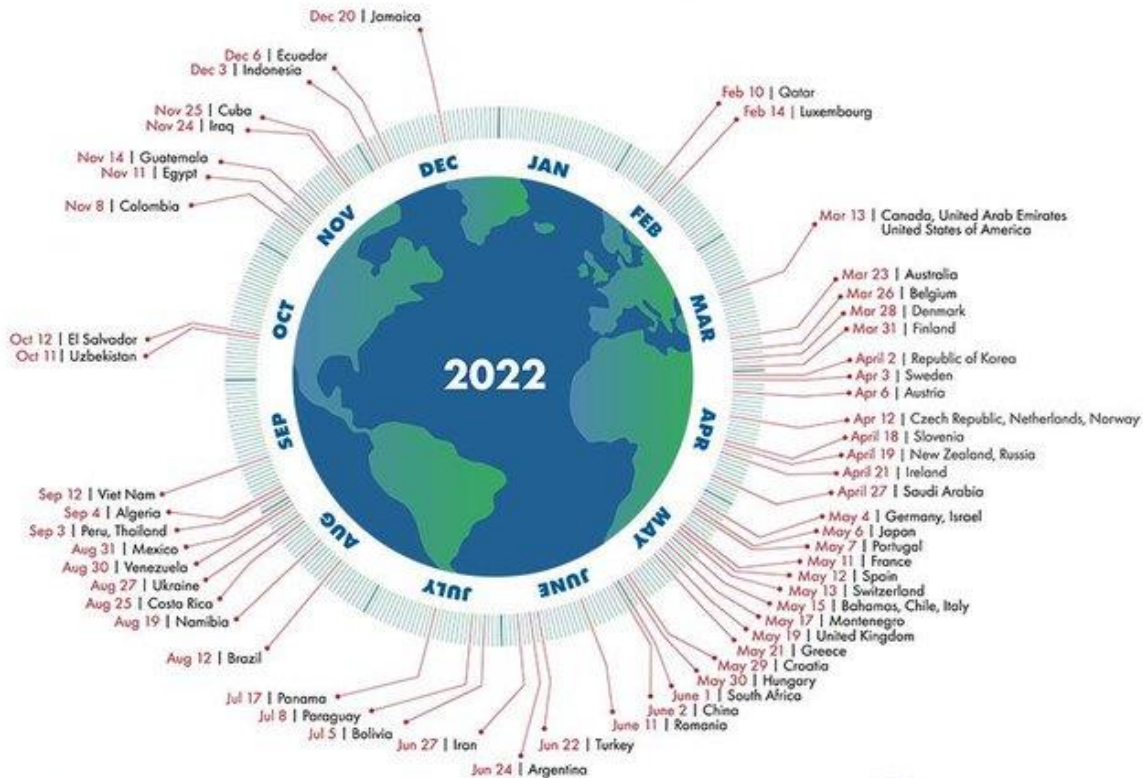


ipcc
INTERGOVERNMENTAL PANEL ON
climate change



Country Overshoot Days 2022

When would Earth Overshoot Day land if the world's population lived like...

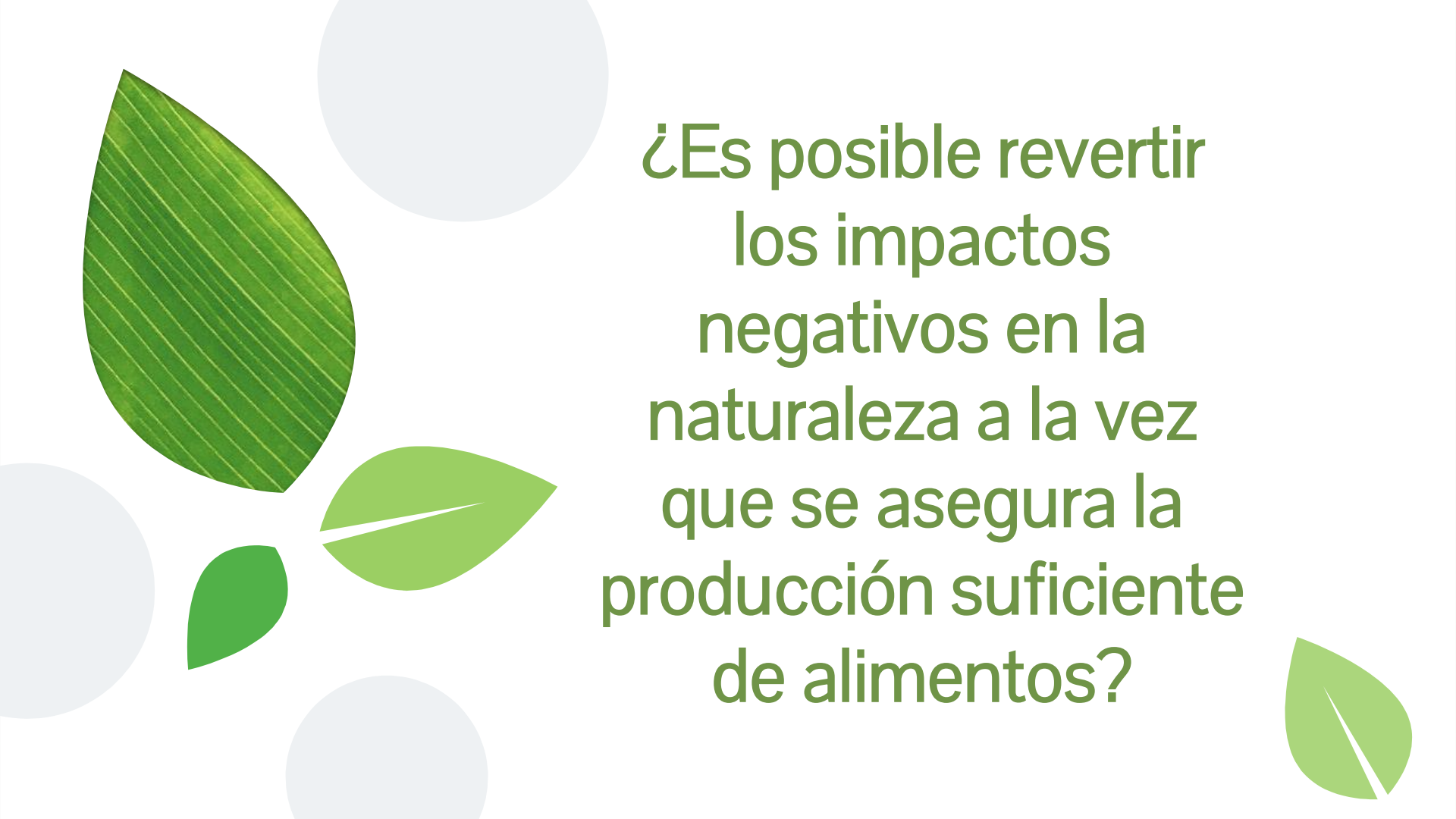


EARTH
OVERSHOOT
DAY

For a full list of countries, visit overshootday.org/country-overshoot-days
Source: National Footprint and Biocapacity Accounts, 2022 Edition
data.footprintnetwork.org



Global Footprint Network
Advancing the Science of Sustainability



¿Es posible revertir
los impactos
negativos en la
naturaleza a la vez
que se asegura la
producción suficiente
de alimentos?

MARCO ESTRATÉGICO DE LA PRODUCCIÓN ECOLÓGICA. FUTURO

- Procedentes del ámbito del ámbito de la **Unión Europea** o del entorno **mundial**:

Pacto Verde Europeo, Estrategia de la Granja a la Mesa, Estrategia para la Biodiversidad

Plan de acción de la producción ecológica

Economía Circular, Plan Horizonte Europa de I+D+I para la transición ecológica

PAC/ECOESQUEMAS

Fondos “Next Generation” de la UE para la recuperación y transformación económica

Pacto Mundial de naciones Unidas para lucha contra el Cambio Climático

Objetivos de Desarrollo Sostenible de la ONU

Cumbre sobre Alimentación Mundial de la ONU

- Procedentes del propio **ámbito español**:

Plan de Recuperación, Transformación y Resiliencia de la Economía Española, Plan de Lucha contra el Cambio Climático, Plan Nacional integrado de Energía y Clima, Ley de Cambio Climático y Transición

Energética, Ley sobre Desperdicio Alimentario (en el marco del Plan de la Economía Circular). Plan Nacional ante el Reto Demográfico





#EUFarm2Fork

Claves de la nueva estrategia europea de la granja a la mesa



-20%
uso de fertilizantes.

0%

Objetivo de contaminación de suelos por N y P.



25%
suelo en agricultura ecológica en 2030.



STOP productos que deforestan terceros países.



-50%
Reducir desperdicio de alimentos 2030.



#EUBiodiversity

Claves de la nueva ESTRATEGIA EUROPEA DE BIODIVERSIDAD



30%
de suelo y mar en la UE bajo protección

10%

Superficie agraria para paisaje de alta biodiversidad.



-50%
plaguicidas

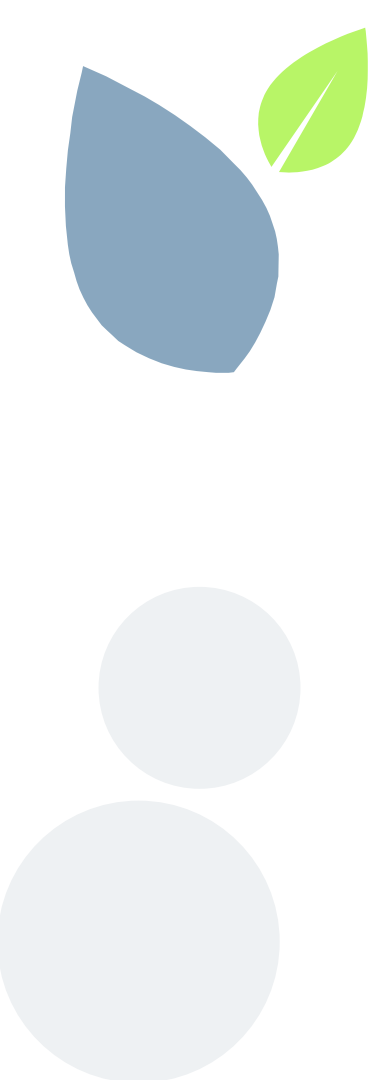


Restaurar ecosistemas ante cambio climático.




Ciudades verdes.
25.000 km de ríos sin obstáculos.





**¿ Quien enfrentará los
retos de cambio
climático, de
sostenibilidad y de
demanda de alimentos
sanos y seguros?**






AGRICULTURA ECOLÓGICA/ORGÁNICA/BIOLÓGICA

Es un sistema **perdurable** de producción agraria cuyo objetivo fundamental es la obtención de **alimentos** de máxima calidad, respetando el **medio ambiente** y mejorando la **fertilidad** de la tierra, mediante la utilización óptima de los recursos **locales**, potenciando las culturas rurales, los valores éticos del **desarrollo rural** y la calidad de vida



FORMACIÓN REGLADA

Conjunto de enseñanzas que se encuentran dentro del Sistema Educativo Español que se imparten (de forma presencial, a distancia o mixta), en **centros** públicos o privados de enseñanza, colegios e institutos, Universidades, academias oficiales de formación, etc.





¿CUAL ES LA OFERTA EN PRODUCCIÓN ECOLÓGICA?


• **CICLO DE GRADO MEDIO DE PRODUCCIÓN AGROECOLÓGICA:** El Ciclo Formativo de Grado Medio de Técnico en Producción Agroecológica se estableció en el Real Decreto 1633/2009 de 30 de octubre, y su currículo se publicó en el BOE en enero de 2010 y en las distintas comunidades autónomas alrededor de 2012

• **Impartido en mas de 45 centros en todo el E Español**

Y cuando terminamos el CGM? Cómo seguimos estudiando?

VACÍO FORMATIVO

Universidades: asignaturas optativas y posgrados.

- **MASTERS:** Máster en Agricultura y Ganadería Ecológica de la Universidad Internacional de Andalucía y la Universidad Pablo de Olavide
 - Máster en Agroecología, Desarrollo Rural y Agroturismo de la Universidad Miguel Hernández.
 - Máster Universitario en Agroecología: un Enfoque para la Sustentabilidad Rural
 - También **Formación propia:** Master Barcelona o Universidad de La Laguna
- 



ARGUMENTOS DE SEAE PARA UN CICLO DE GRADO SUPERIOR

- España: 1er país Europeo y tercero mundial (2,4 has). Ahora segundo!
- Mercado ecológico en el TOP 10
- PAC, Plan de acción, Estrategia Granja a la mesa
- 10 años desde el Ciclo de grado medio
- Ningún ciclo de la familia agraria es específicamente agrario, menos con perspectiva agroecológica
- Demanda de continuidad y alumnado de bachillerato
- Demanda de empleo en el sector: Necesidad del sector de profesionales formados.
- Un Ciclo de Grado Superior necesita de una cualificación de Nivel 3 (Gestión)
- No existe este paraguas para hacer un CGS

NECESIDAD DE TÉCNICOS/AS FORMADOS/AS EN PRODUCCIÓN ECOLÓGICA





¿CUAL HA SIDO EL PROCESO?

- Ante la aceptación del INCUAL de revisar las 2 cualificaciones. SEAE convocó a su GT en Formación y se recogieron CV's de personas cualificadas para la revisión
- INCUAL hizo una selección entre personas en formación reglada y expertos/as en la materia
- 2 GT de 4 personas cada una
- Revisión en los términos necesarios y con la metodología INCUAL, que no ha sido sencillo adaptarse.



¿CUAL HA SIDO EL PROCESO?

1. Iniciativa de los trabajos
2. Conformación de los grupos de trabajo
3. Diseño y elaboración de la cualificación
4. Contraste externo
5. Informe favorable del CGFP y **tramitación normativa**
6. Aprobación de la cualificación y publicación en el BOE
7. Actualización del CNCP

Cualificaciones profesionales





¿CUAL HA SIDO EL PROCESO?

Partes de una Cualificación Profesional:

- **Parte competencial:**
 - **Competencia general:**
 - **Unidades de Competencia (UC)**
 - Realizaciones Profesionales (RP)
 - Criterios de Realización (CR)
 - Contexto Profesional: medios de producción, productos y resultado, información utilizada o generada.
 - **Entorno profesional:**
 - Ámbito profesional.
 - Sectores productivos.
 - Ocupaciones y puestos de trabajo relevantes.
- **Parte formativa:**
 - **Módulos formativos (horas de formación)**
 - Capacidades (C)
 - Criterios de Evaluación (CE)
 - Capacidades cuya adquisición debe ser completada en un entorno real de trabajo.
 - Contenidos.
 - Parámetros de contexto de la formación: espacios e instalaciones, perfil del formador/a.






¿QUE HEMOS HECHO?

- Revisión de la familia agraria en agricultura y ganadería. 7 meses en 2 grupos de trabajo

ACTUALIZACIÓN DE LA **COMPETENCIA GENERAL**;

Gestionar la producción de una empresa agrícola, programando y organizando los recursos materiales y humanos disponibles y los trabajos necesarios aplicando criterios de rentabilidad económica y cumpliendo la normativa aplicable de protección medioambiental, de seguridad y control de calidad alimentaria y de prevención de riesgos laborales

Gestionar la producción de una empresa agrícola, **convencional y/o ecológica**, programando y organizando los recursos materiales y humanos disponibles y los trabajos necesarios, aplicando criterios de **sostenibilidad económica, medioambiental y social** y cumpliendo la normativa aplicable relativa a prevención de riesgos laborales, protección medioambiental, **gestión de residuos, producción ecológica**, seguridad y control de calidad alimentaria, entre otras.



A decorative graphic on the left side of the slide featuring a large blue leaf, a smaller green leaf, and three overlapping circles in shades of blue and grey.

¿QUE HEMOS HECHO? GANADERIA

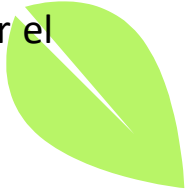
Hemos modificado las Unidades de Competencia con criterio agroecológico

- Gestionar los procesos de producción de animales de renuevo, de reproductores y crías, y de leche
- Gestionar los procesos de producción de animales de recría y de cebo
- Gestionar los procesos de producción de aves y de huevos
- Hemos creado nuevas UC:
 - Gestionar los ciclos de producción ganadera ecológica de forma integrada y su integración en los agrosilvoecosistemas**
 - Certificación de la producción ecológica**





¿QUE HEMOS HECHO? AGRICULTURA

- Hemos modificado de las Unidades de Competencia con criterio agroecológico
 - Gestionar las labores de preparación del terreno y de implantación de cultivos
 - Programar y organizar las operaciones de cultivo
 - Gestionar las operaciones de recolección y conservación de productos agrícolas
 - Gestionar la maquinaria, equipos e instalaciones de la explotación agrícola
 - Hemos creado nuevas UC imprescindibles:
 - Gestión de la biodiversidad en el agrosistema**
 - Certificación de la producción ecológica**
 - En definitiva: Hemos introducido un **cambio de paradigma** en la propuesta formativa, entendiendo el agrosistema como un todo, en una concepción holística donde todas las partes interactúan con la responsabilidad de crear el paraguas para los profesionales del futuro.
- 



La formación reglada en
producción ecológica y
agroecología:

**PRIORITARIA Y
NECESARIA**

para promover la
transición ecológica



MUCHAS GRACIAS

HELENA CIFRE SAPENA
COORDINADORA SEAE.

helena.cifre@agroecologia.net



@SEAE.Agroecologia



@SEAE.Agroecolog



Canal YouTube SEAE



www.agroecologia.net



682 659 349

